

COMUNE DI SAN CASCIANO VAL DI PESA - PIANO OPERATIVO - QUADRO CONOSCITIVO

Analisi del Patrimonio edilizio nel territorio aperto

Responsabile del progetto: prof. Arch. GIAN FRANCO DI PIETRO
Collaboratori: arch. D. Donatini, arch. R. Monaci, arch. G. Pessina

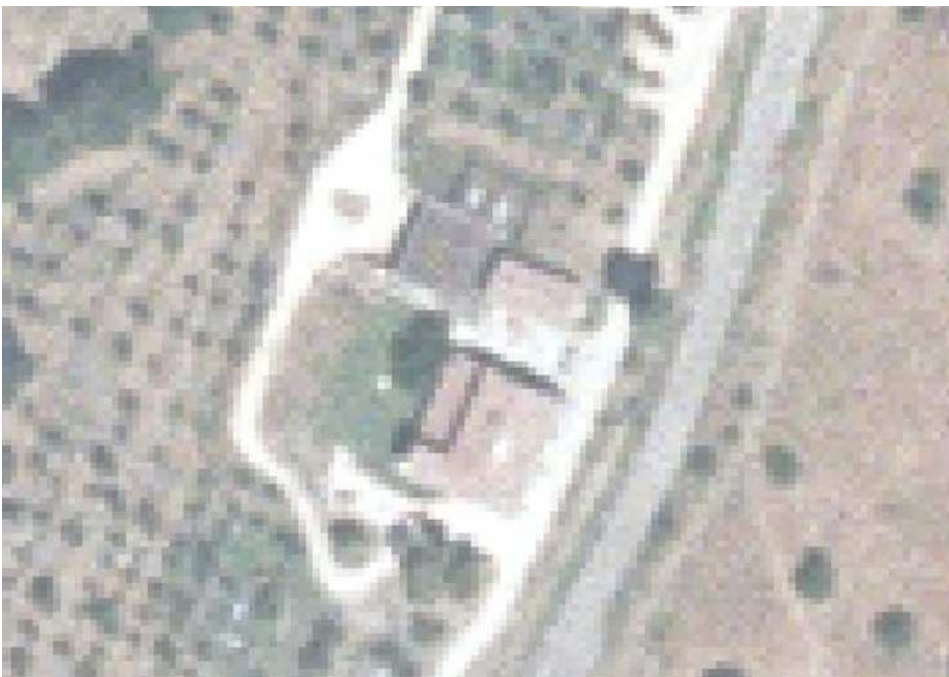
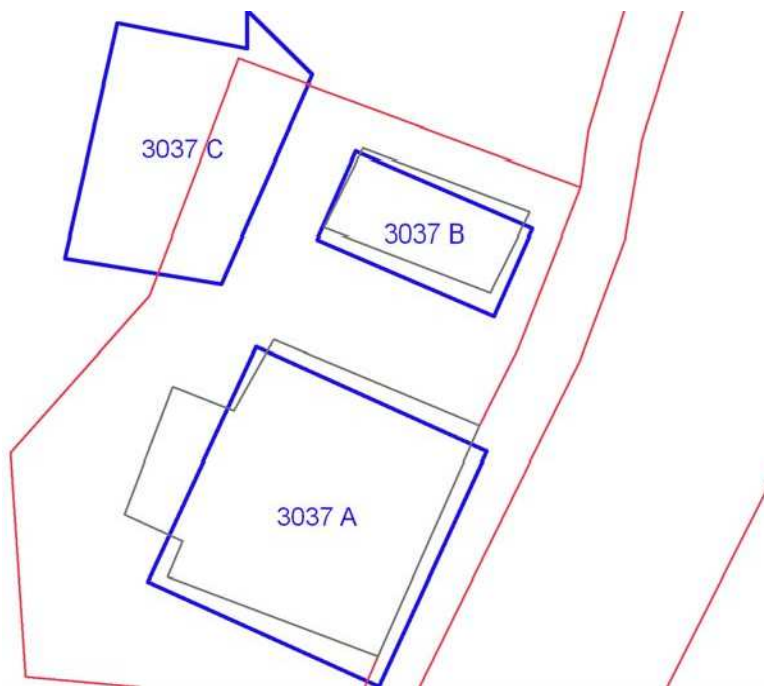
SCHEDA N. 3037

Toponimo ed indirizzo Via Collina 9

Schede 1985: n. 03/ 95-96

CTR 1:5000: foglio n. 275153

NCT: foglio/particella 82/27;82/ ;82/26



	OGGETTO	*
A	casa colonica	RV
B	fienile	V
C	cantine	CC

(*)Valore: RV: rilevante; V: medio; CC: compatibile con il contesto; SV: scarso; N: nullo

Data rilievo: 26/09/02

USO ATTUALE	
A	Abitazione permanente
B	Lavori in corso
C	Annesso agricolo

Note A: Casa colonica ed annesso uniti a formare un'unica unità residenziale; C: Edificio di nuova costruzione

ALTERAZIONI TIPOLOGICHE

A	Ristrutturazione distributiva; Cambiamento destinazione
B	Ristrutturazione distributiva; Cambiamento destinazione
C	--

Note

ALTERAZIONI ARCH. ESTERNE

A		
Coperture	assenti	
Gronde e cornicioni	assenti	
Comignoli	leggere	
Intonaci	assenti	
Muri a faccia vista	leggere	
Aperture	leggere	
Infissi e persiane	assenti	
Elementi costruttivi/decorativi	assenti	
Elementi aggettanti (tettini)	assenti	
B		
Coperture	assenti	
Gronde e cornicioni	leggere	
Comignoli	assenti	
Intonaci	assenti	
Muri a faccia vista	leggere	
Aperture	totali (irreversibili)	
Infissi e persiane	leggere	
Elementi costruttivi/decorativi	leggere	
Elementi aggettanti (tettini)	leggere	

C			
Coperture	--		
Gronde e cornicioni	--		
Comignoli	--		
Intonaci	--		
Muri a faccia vista	--		
Aperture	--		
Infissi e persiane	--		
Elementi costruttivi/decorativi	--		
Elementi aggettanti (tettini)	--		
STATO DI CONSERVAZIONE			
A	Buono		
B	Buono		
C	Buono		
VALORE			
A	Rilevante		
B	Medio		
C	Compatibile con il contesto		
AREA DI PERTINENZA		Valore complessivo: Medio	
	Recinzione esterna		
	Cancello		
	Piscina		
	Recinzione con rete metallica		
	Recinzione con siepe viva		
ALTERAZIONI AREA DI PERTINENZA		Alterazioni complessive: gravi	
	Pavimentazione	gravi	
	Muri a retta in c.a.	gravi	
	Arredo (lumi;gazebo;..)	leggere	
	Vegetazione incongrua	leggere	
	Garage/rimessa interrata	presente	
	Box	assenti	
	Parcheggi	presente	Area a parcheggio sterrata
	Baracche precarie	assenti	
VISIBILITA'			
Dalla rete stradale		L'edificio è visibile anche da punti panoramici	



